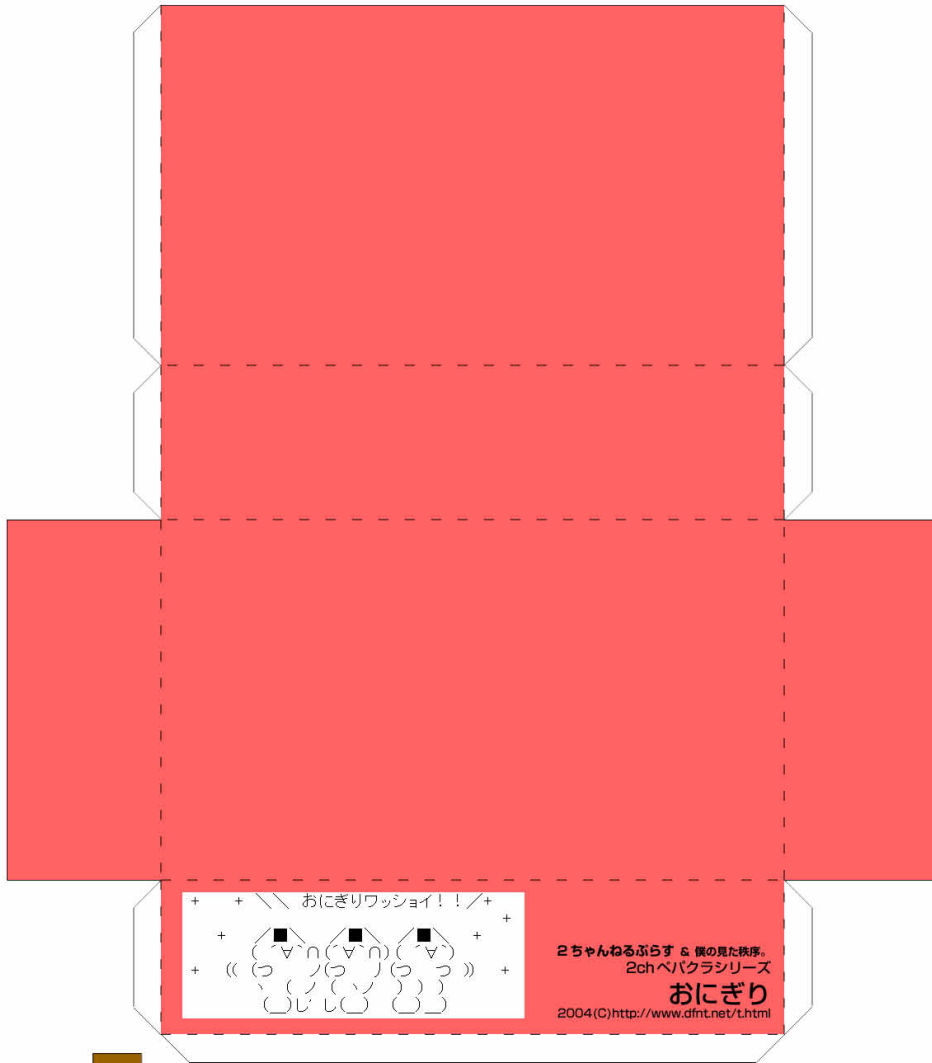


2ちゃんねるぷらす & 僕の見た秩序。2chペパクラシリーズ おにぎり

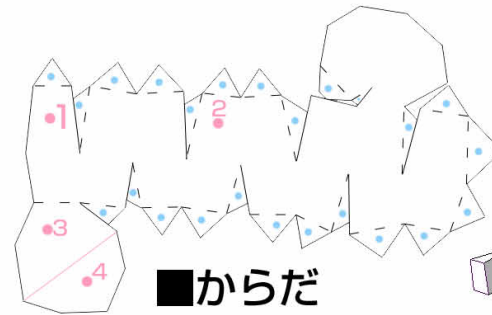
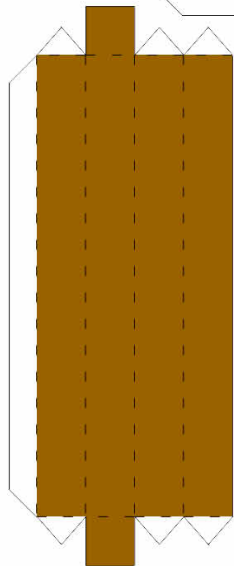


■用意するもの

組立にはつまようじやピンセットが必要です。のりは「木工用ボンド」が最適です。

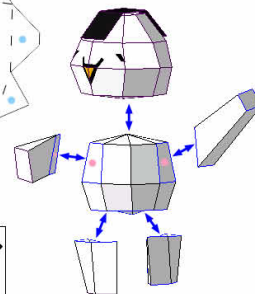
■組立解説

- ・実線にそって切り抜きます。
- ・まずは簡単な台座、棒、"おにぎりワッショイ"の文字を写真を参考に組み立てます。
- ・のりしろ（青い点）を参考にからだ、かお、を作ります。
- ・あたまにノリを貼ります。
- ・て、あしを作ります。
- ・ピンクの点と下図を参考に全てを合体して完成！（頭は少し横向きに付けます）

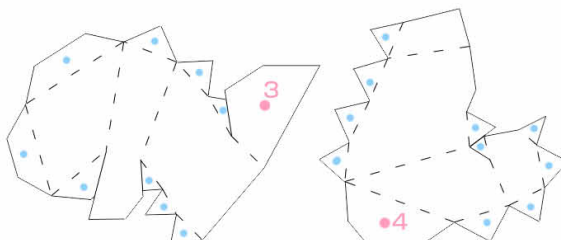


■からだ

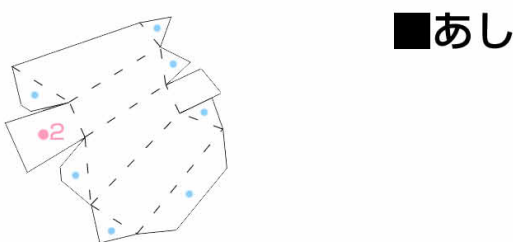
＼おにぎりワッショイ！！／



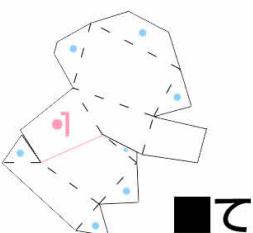
増やしてもおもしろいよ！



■かお



■あし



■て